



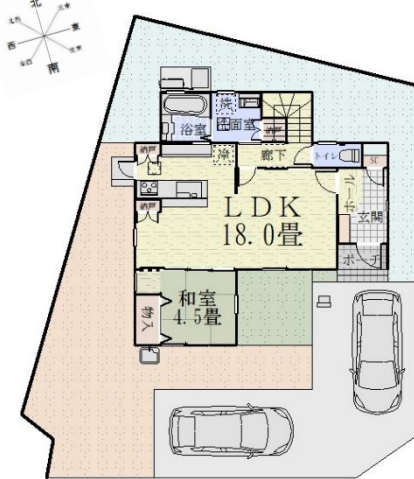
～新築建売 3 棟好評分譲中～

先着順受付

名取市愛の杜
一丁目

《3号棟》

販売価格 3,780 万円 (税込)



【3号棟イメージパース】

土地面積: 188.99㎡ (57.16坪)
建物面積: 111.79㎡ (33.81坪)
4LDK+小屋裏収納

- ・家族団らん空間LDK18畳+和室4.5畳
- ・全室南向きの間取りで陽当たり良好
- ・小屋裏収納2畳+WICで収納充実
- ・車3台駐車可能です。
- ・広いバルコニーで洗濯物がたくさん干せる
- ・オール電化住宅

充実した住宅設備仕様

※設備写真は予定設備です。色は物件によって異なります。
※小屋裏収納は物件によって広さが異なります。間取り図参照



《※その他仕様も充実》●low-E 複層ガラス ●アルミ樹脂複合サッシ ●断熱玄関ドア ●ワックスフリー床 ●緑なし畳●和室プリーツスクリーン付き ●シンクトップ人造大理石 ●キッチン引出しソフトモーションレール●食器棚地震落下防止フック付き ●くるりんポイ排水口 ●エコベンチ浴槽 ●火災報知器●サムターンキー●網戸●床下収納●外水栓●下駄箱●床下換気扇●24時間換気システム●水抜き水栓●宅配 BOX 付きポスト●人工芝●フルオートエコキュート など

返済例
◆借入金額3,780万円
◆返済期間40年(480回)
◆変動金利:0.494%※1
月々の返済
86,802円
ボーナス払いなし
0円

※図面と現状が異なる場合は現状を優先と致します。

＜物件概要＞◆所在地:宮城県名取市愛の杜二丁目8番8・20・21・24◆住居表示:未定◆交通:JR東北本線「名取駅」までバスで15分なとりん号バス停「愛の杜2丁目」停まで徒歩3分◆分譲棟数:3棟◆販売価格:3,680万円～3,880万円◆土地面積:180.58㎡(54.62坪)～192.26㎡(58.15坪)◆建物面積:105.16㎡(31.81坪)～107.64㎡(32.56坪)◆地目:宅地◆権利:所有権◆間取り:4LDK+小屋裏収納◆種類:居宅◆構造:木造スレート葺き2階建◆建築年月日:令和6年5月完成予定◆建築確認番号:第R05 確認建築宮城建住 02 637号・02638号・02639号◆都市計画:市街化区域◆用途地域:第1種低層住居専用地域◆建蔽率:40%◆容積率:60%◆接道道路:南側約6.0m・1項1号道路(公道)・東側1項2号道路(開発道路)◆私道持ち分:あり:5分の1◆売主/建築会社:(株)ユニホー◆現況:建築中◆駐車場:有◆設備:下水道・上水道・東北電力◆引渡し:相談◆取引形態:仲介:杜和不動産販売(株)◆仲介手数料が((物件価格×3%)+6万円)×消費税10%がかかります。※詳細は担当者までお問い合わせ下さい。※1)資金計画:株式会社優良住宅ローンが取り扱える住信 SBI ネット銀行変動金利 0.494%にて計算。(令和6年3月22日現在)。■お借入金額:500万円以上2億円以下(10万円単位)■お借入期間:1年以上50年以内■お取扱い地域:日本国内全域です。但し、借地・保留地・共有仮換地上の物件、離島にある物件に付いては、お取扱い出来ません。■金利「変動金利タイプ」をご選択頂いた場合、お借入れ後の金利は、毎年4月1日、10月1日の住信 SBI ネット銀行短期プライムレートを基準として年2回金利の見直しを行います。■担保:ご融資対象物件(建物の場合のみは土地・建物の双方)に住信 SBI ネット銀行(保証会社による保証を利用する場合は保証会社)を抵当権者とする抵当権を第1順位にて設定して頂きます。■保証・保証料:保証会社による保証を利用する場合は MG 保証株式会社の保証つきとなります。保証料は住信 SBI ネット銀行が負担致します。収入合算者は連帯保証人、担保提供者は物上保証人とさせていただきます。■事務取扱手数料:お借入金額の 2.2%(税込)※消費税は、ご融資実行日時点の適用税率に基づき算出されます。■住信 SBI ネット銀行指定の団体信用生命保険にご加入頂きます。尚、先進医療特約はお客さま一人につき一つとし、既に先進医療特約に加入されている場合(引受保険会社とお客さまとの直接契約を含む)等は付帯されません。保険料は住信 SBI ネット銀行が負担いたします。引受保険会社:SBI 生命保険株式会社■固定金利特約期間中に全額繰上返済を行う際は、33,000円(税込)の手数料が必要です。

～シアンズコート愛の杜建売分譲、周辺便利施設～

愛の杜クリニックまで
距離450m・徒歩6分

ヨークベニマル名取愛島店まで
距離450m・徒歩7分

ダイナー名取愛島店まで
距離500m・徒歩7分

薬王堂名取愛島店まで
距離800m・徒歩10分

建売の近くには便利な施設がいろいろあるね!

名取市立愛島小学校まで
距離1700m・徒歩22分

名取市第一中学校まで
距離2000m・自転車10分

愛の杜保育園まで
距離350m・徒歩5分

ホームセンタームサンまで
距離650m・徒歩9分