

杉の入3丁目
3号棟

シアンズコート塩竈市杉の入3丁目



新築建売分譲

オープンハウス開催中

1月20日(土)・21日(日)

開催時間: 10:00~16:00

価格 3,380万円~ (税込)

来場者プレゼント!

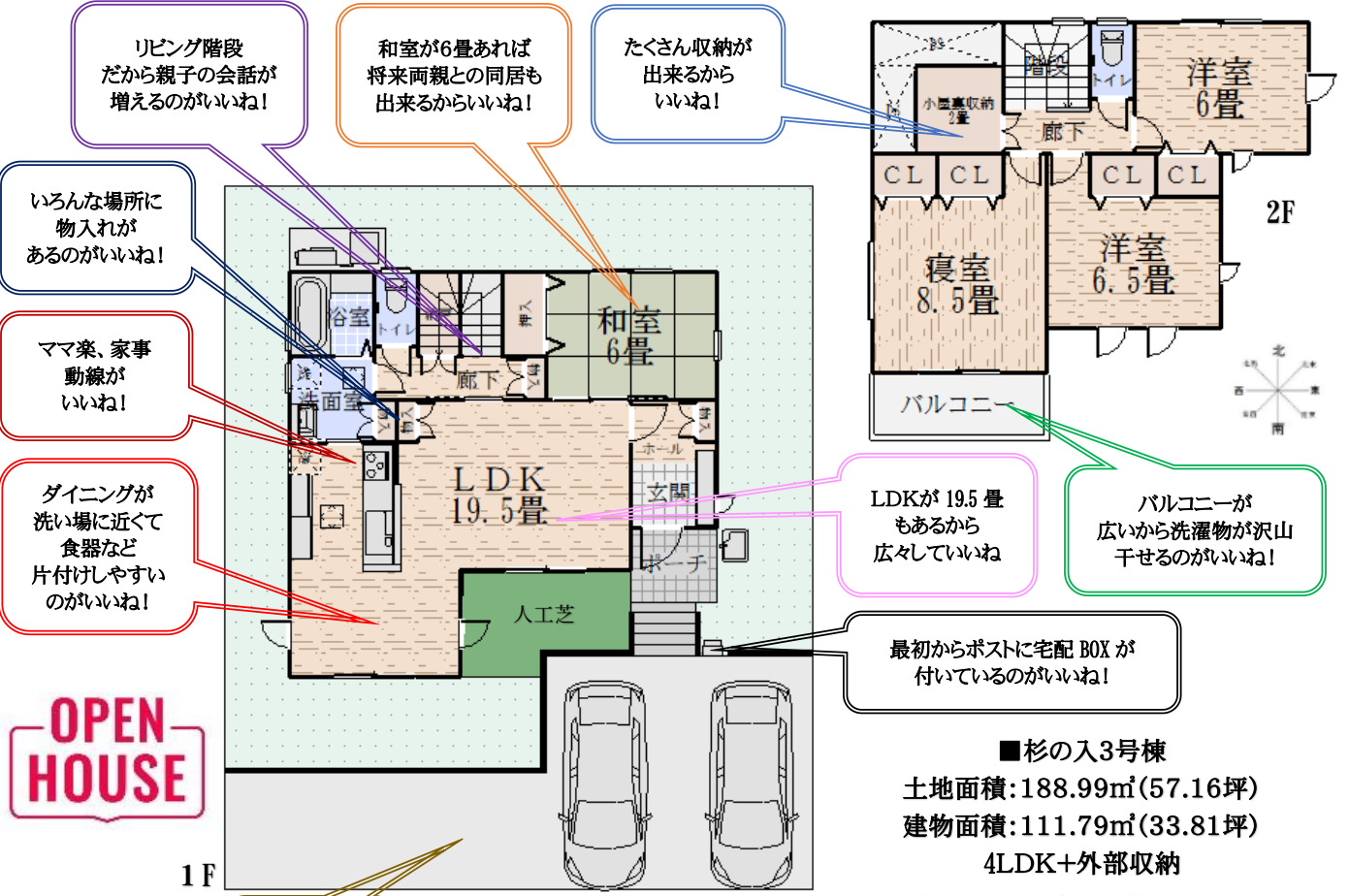
クオカード1,000円分
1家族様1枚進呈

返済例

- ◆借入金額3,380万円
- ◆返済期間40年(480回)
- ◆変動金利:0.470%※1

月々の返済
77,256円

ボーナス払い
0円



OPEN HOUSE



リビングに省エネエアコン完備で暖かく、ゆっくり内覧出来ます。家族みなさんでお越し下さい。

■杉の入3号棟
土地面積:188.99㎡(57.16坪)
建物面積:111.79㎡(33.81坪)
4LDK+外部収納

※図面と現状が相違する場合は、現状を優先と致します。

◆施工会社・売主 国土交通大臣(13)第2205号



〒465-0093 愛知県名古屋市名東区一社3-7(本社)
〒983-0039 仙台市宮城野区新田東3-5-2(仙台支店)



宮城県知事(10)第2995号(社)宮城県宅地建物取引業保証協会会員

杜和不動産販売株式会社

〒983-0852 仙台市宮城野区榴岡4丁目5番5号

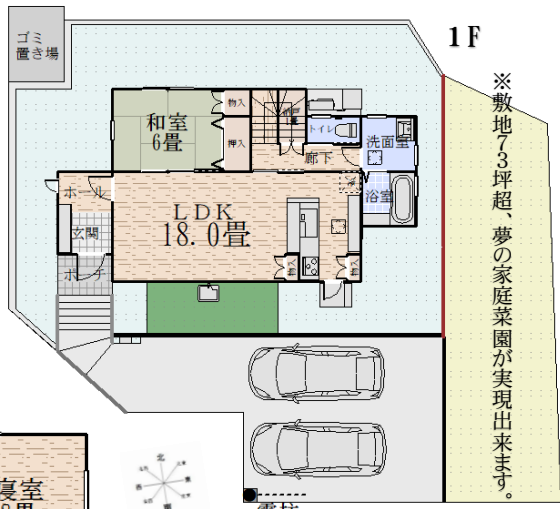
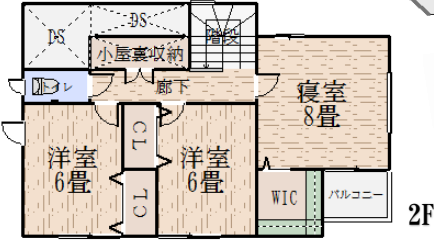
ホームページ: <http://www.towa-myhome.com> ・ 問合せ先 TEL022-299-5056

《1号棟》

販売価格
3,490万円 (税込)

《返済例》

- ・借入金額3,490万円
- ・返済期間40年(480回)
- ・変動金利0.470%※1
- ・月々**79,771円**
- ・ボーナス払い0円



上地面積: 243.04㎡ (73.51坪)
建物面積: 110.95㎡ (33.56坪)
4LDK+小屋裏収納

※図面と現状が異なる場合は現状を優先と致します。

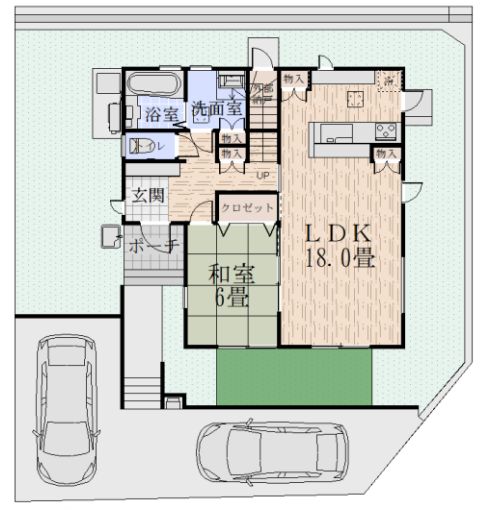
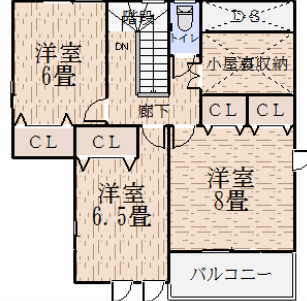


《2号棟》

販売価格
3,430万円 (税込)

《返済例》

- ・借入金額3,430万円
- ・返済期間40年(480回)
- ・変動金利0.470%※1
- ・月々**78,399円**
- ・ボーナス払い0円



上地面積: 188.92㎡ (57.14坪)
建物面積: 110.13㎡ (33.31坪)
4LDK+小屋裏収納+外部収納

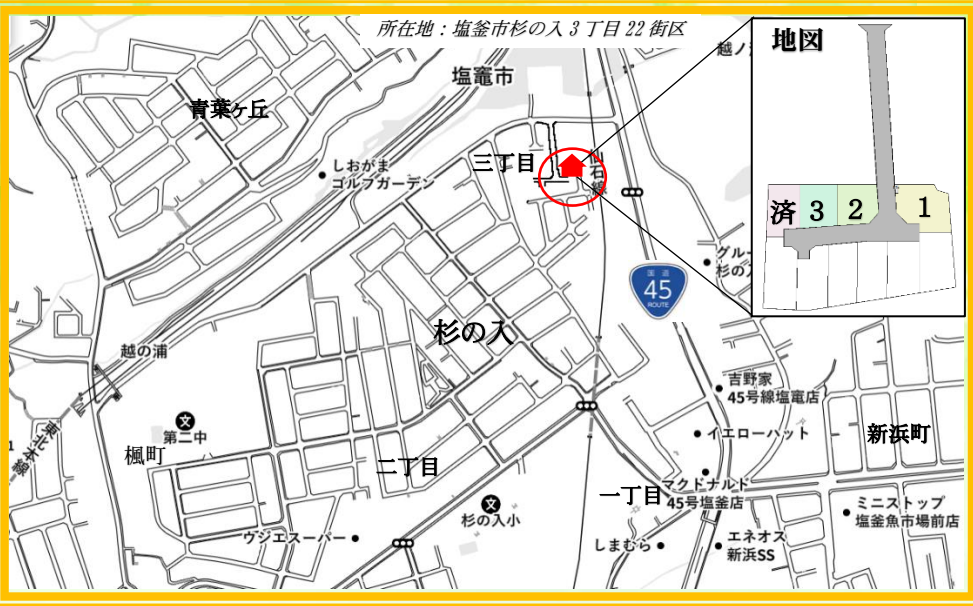
※図面と現状が異なる場合は現状を優先と致します。



成約特典キャンペーン開催中!

ご成約頂くと照明器具とカーテンで約30万円相当をプレゼント
詳しくは担当者にご確認下さい。

<物件概要>◆所在地:塩釜市杉の入三丁目92番67・289・290・291◆住居表示:未定◆交通:JR仙石線「東塩釜」駅まで徒歩22~23分◆分譲棟数:3棟◆販売価格:3,380万円~3,490万円(税込)◆土地面積:188.92㎡(57.14坪)~243.04㎡(73.51坪)◆建物面積:110.13㎡(33.31坪)~111.79㎡(33.81坪)◆地目:宅地◆権利:所有権◆間取り:4LDK+小屋裏収納他◆種類:住宅◆構造:木造スレート葺き2階建◆建築年月日:令和5年5月完成◆建築確認番号:第R04確認建築宮城建住02951号・02952号・02953号◆都市計画:市街化区域◆用途地域:第2種中高層住居専用地域◆建蔽率:60%◆容積率:200%◆接道道路:南側約6.0m(1項2号道路:開発道路)◆私道持ち分:あり◆売主/建築会社:(株)ユニホーム◆現況:完成済み◆駐車場:有◆設備:下水道・上水道・東北電力◆引渡し:相談◆取引形態:仲介:杜和不動産販売(株)◆仲介手数料が3%6万円+消費税10%が掛ります。※1)資金計画:株式会社優良住宅ローンが取り扱っている住信SBIネット銀行変動金利0.470%にて計算。(令和6年1月6日現在)。■お借入金額:500万円以上2億円以下(10万円単位)■お借入期間:1年以上50年以内■お取扱い地域:日本国内全域です。但し、借地・保留地・共有仮換地上の物件、離島にある物件に付いては、お取扱い出来ません。■金利「変動金利タイプ」をご選択頂いた場合、お借入れ後の金利は、毎年4月1日、10月1日の住信SBIネット銀行短期プライムレートを基準として年2回金利の見直しを行います。■担保:ご融資対象物件(建物)の場合は土地・建物の双方に住信SBIネット銀行(保証会社)による保証を利用する場合は保証会社を抵当権者とする抵当権を第1順位にて設定して頂きます。■保証・保証料:保証会社による保証を利用する場合はMG保証株式会社の保証付となります。保証料は住信SBIネット銀行が負担致します。収入合算者は連帯保証人、担保提供者は物上保証人とさせて頂きます。■事務取扱手数料:お借入金額の2.2%(税込)※消費税は、ご融資実行日時点の適用税率に基づき算出されます。■住信SBIネット銀行指定の団体信用生命保険にご加入頂きます。尚、先進医療特約はお客様お一人につき一つとし、既に先進医療特約に加入されている場合(引受保険会社とお客さまとの直接契約を含む)等は付帯されません。保険料は住信SBIネット銀行が負担いたします。引受保険会社:SBI生命保険株式会社■固定金利特約期間中に全額繰上返済を行う際は、33,000円(税込)の手数料が必要です。



充実した住宅設備仕様



~教育施設~
☆藤倉保育所 車5分
☆杉の入小学校 徒歩10分
☆塩釜第2中学校 徒歩12分



~便利施設~
☆カワチ薬局 徒歩7分
☆ウジエスーパー 徒歩12分
☆ミニストップ 徒歩11分



休日みんなで
オープンハウスに
行ってみよう!

